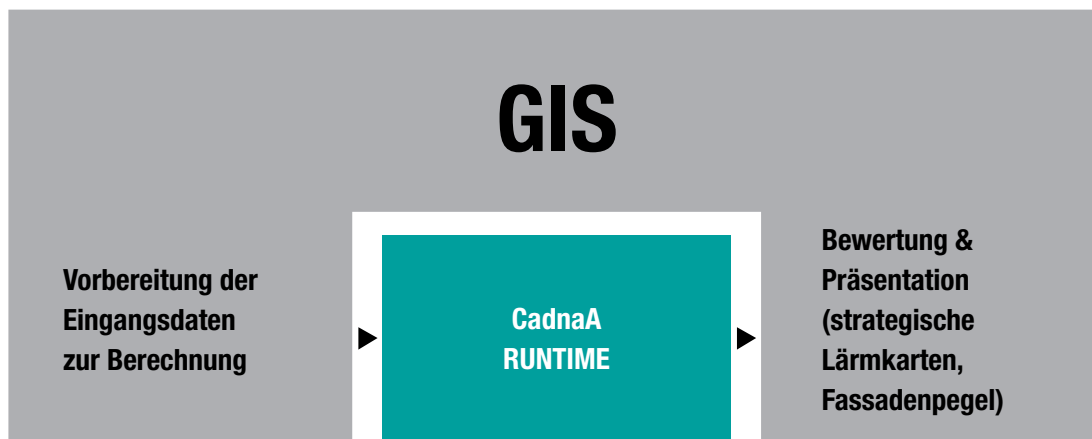


RUNTIME

GIS Integration

CadnaA kann als Runtime-Berechnungsprogramm innerhalb eines GIS-Systems konfiguriert werden, so dass die Berechnungen im Hintergrund ablaufen können. Alle zur Berechnung von Lärmkarten und Fassadenpegeln

erforderlichen Daten werden dazu im GIS-System vorbereitet. Die Lärmberechnung ist als optionale Erweiterung in das GIS-System integriert. Der Nutzer startet die Berechnung durch Klick auf die Schaltfläche "Lärmberechnung".



Alle weiteren Schritte erfolgen automatisch, ohne dass ein Eingriff des Nutzers erforderlich ist. Diese Schritte umfassen im Einzelnen:

- Importieren der Shape- und Datenbank-Dateien
- Zusammenfügen der Daten zu einem Stadtmodell
- Ausschnitterzeugung über die gesamte Fläche
- Sichern dieser Struktur in ein spezielles Verzeichnis
- Laden der Daten des 1. Ausschnitts, Berechnung und Sichern der Ergebnisdaten
- Wiederholen dieses Schritts für alle Ausschnitte
- Laden aller Ausschnitte und Sichern der Gesamt-Karte
- Export der Ergebnisdaten (Raster und Fassadenpegel) in das GIS-System

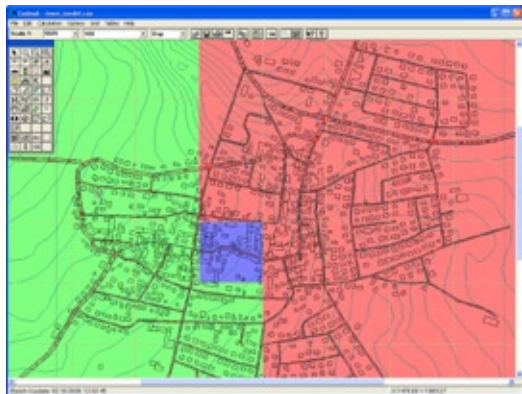


Mehr Informationen über
CadnaA erhalten Sie unter
www.datakustik.de

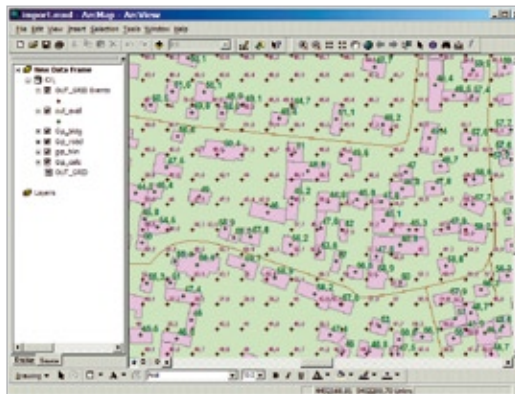
••• Funktionen

- Vorbereitung der Eingangsdaten im GIS-System
- Automatischer Import von Shape- und Datenbank-Dateien in CadnaA
- Automatisches Zusammenfügen der Dateien, Kachelung und Berechnung
- Schnelle und genaue Berechnung streng nach den gewählten Normen und Richtlinien
- Anzeige des Berechnungsfortschritts im CadnaA-PartViewer
- Automatischer Export der Ergebnisdaten (Flächenraster oder Fassadenpegel) in das GIS-System
- Bewertung und Präsentation der Lärmkarten im GIS-System

Um eine aktuelle Lärmberechnung und -bewertung auf Grundlage der vorliegenden Daten zu erhalten, muss der Nutzer nur noch auf die Schaltfläche "Lärmberechnung" klicken. Der Fortschritt der Berechnung wird am Bildschirm auf Basis des in Kacheln unterteilten Berechnungsgebiets angezeigt: Fertig berechnete Kacheln sind grün, Kacheln, die gerade berechnet werden, sind blau und noch zu



berechnende Kacheln sind rot. Sind mehrere Prozessoren oder auch PCs in einem Netzwerk über die leistungsstarke CadnaA-Funktion PCSP miteinander verbunden, so werden die einzelnen Kacheln verteilt und parallel mit der jeweils maximalen Verarbeitungsgeschwindigkeit berechnet. Nach Abschluss der Berechnung wird die vollständige Lärmkarte in das GIS-System exportiert und am Bildschirm angezeigt.



Links: Anzeige des Berechnungsfortschritts im CadnaA-PartViewer

Rechts: Anzeige der mit CadnaA RUNTIME berechneten Flächenraster- und Fassadenpegel in ESRI-ArcView

Über CadnaA

CadnaA (Computer Aided Noise Abatement) ist die führende Software zur Berechnung, Darstellung, Beurteilung und Prognose der Belastung durch Lärm und Luftschadstoffe. Egal ob Sie die Immission einer Industrieanlage, eines Supermarkts mit angeschlossenen Parkplatz, einer Straße oder einer Bahnstrecke oder sogar einer ganzen Stadt beurteilen wollen: CadnaA beherrscht alle diese Aufgaben.

CadnaA beinhaltet eine Vielzahl von leistungsstarken und zugleich benutzerfreundlichen Funktionen. Neben RUNTIME, zur komfortablen GIS Intergration, gehören dazu auch:

- **Dynamic 3D:** Erleben Sie leistungsfähige 3D-Visualisierung. Bewegen Sie sich in Echtzeit durch Ihr Projektmodell und editieren Sie dabei Objekte direkt in der 3D-Ansicht.

- **DYNMAP:** Erzeugen Sie dynamische Lärmkarten, die auf Basis von Messdaten aktualisiert werden. Die Anpassung der Lärmkarten erfolgt automatisch, schnell und in frei definierten Zeitintervallen.
- **PCSP (Program Controlled Segmented Processing):** Bearbeiten Sie auch größte Projekte schnell und bequem durch softwaregesteuerte Segmentierung, parallele Verarbeitung und verteilte Berechnung.
- **Plot-Designer:** Gestalten Sie Ihre Ausdrucke flexibel und komfortabel. Mit dem Plot-Designer können Sie 3D-Ansichten, Rasterkarten und beliebige andere Details einfach kombinieren und darstellen.

Für Fragen und weitere Informationen stehen wir Ihnen gerne zur Verfügung. Bitte kontaktieren Sie uns oder einen unserer Distributoren.



Kostenlose Demoversion zum Download unter www.datakustik.de



DataKustik GmbH

Gewerbering 5
86926 Greifenberg
Deutschland

Telefon: +49 8192 93308 0
info@datakustik.de
www.datakustik.de